



hermeta

Gevelbouw

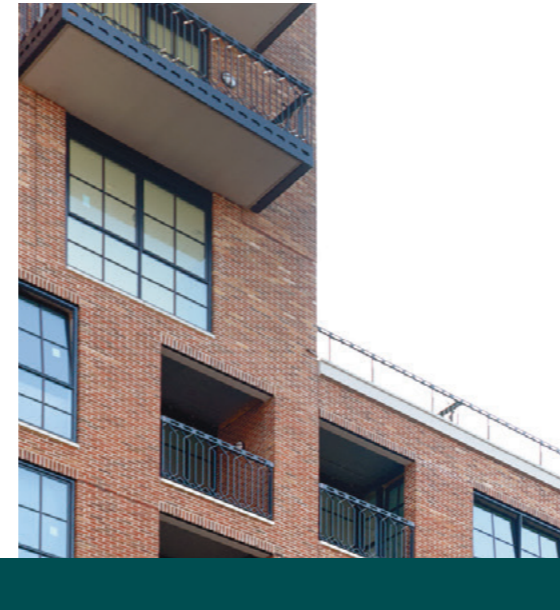


Statement
met slank
sl38 profiel

LITTLE C ROTTERDAM

hermeta.nl

Een bijzondere combinatie van dynamiek en rust



ULTIEM LOFTGEVOEL DOOR BEELDBEPALLENDE RAAMPARTIJEN



LITTLE C | COOLHAVEN ROTTERDAM

Opdrachtgever:

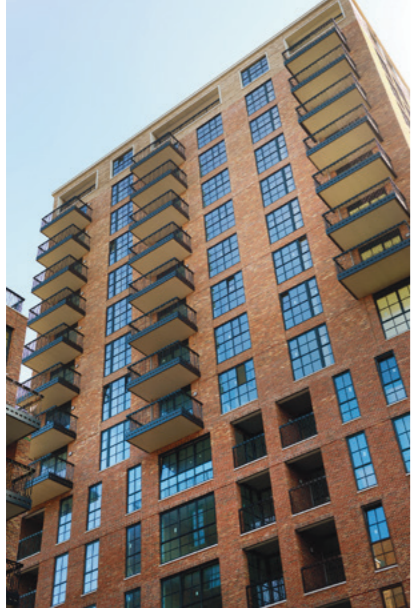
Bouwcombinatie Little C V.O.F.

Architect: CULT en INBO

Aannemer: Bouwcombinatie Little C

In de Rotterdamse Coolhaven is een nieuwe levendige woon- en werkomgeving gecreëerd: Little C. Vijftien gebouwen met woningen, kantoren en commerciële ruimten in een mix van architectonische stijlen en materialen vormen een 'village' in de stad waar een unieke sfeer en leefomgeving ontstaat.

Jaakko van 't Spijker, Architect CULD INBO: "In Little C voel je je overal verbonden met de buitenruimte. De overgang tussen binnen- en buitenruimte is zo 'zacht' dat het gevoelsmatig samenvloeit. Er zijn collectieve daktuinen waar binnen- en buitenleven samenkomen. Loopbruggen die de gebouwen verbinden, met daaronder groene straatjes. Ook zijn er drie kleine pleintjes, met elk een eigen karakter, die zorgen voor een publieke, maar intieme wereld."



Een slanke en klassieke uitstraling

GOEDE SAMENWERKING RESULTEERT IN PRACHTIG MAATWERK

De grote raampartijen met slanke 'staallook'-profielen en het gebruik van stoere materialen zijn beeldbepalend en creëren het ultieme loft-gevoel in Little C. Hermeta Gevelbouw produceerde en monteerde de circa 12.500 m² puien. Er is hierbij gekozen voor het renovatieprofiel Classic Slim Line van Reynaers.

Henc Bastiaans, rayonmanager Reynaers: "De stijl waarin de architect de kozijnen wilde hebben, was duidelijk omschreven: een slanke en klassieke uitstraling, lijkend op het oude staal met zijn stopverf detail. Een prachtige kans dus voor het Reynaers SL 38 raam-deursysteem. Door de goede samenwerking van Hermeta en Reynaers werden enkele bestaande profielen geoptimaliseerd én werden er enkele nieuwe profielen aan het systeem toegevoegd, zodat we maatwerk konden leveren voor dit project."



Specifiek voor dit project is de detaillering doorontwikkeld. Voor de roede verdeling is gebruikgemaakt van Wiener-sprossen waarbij de dubbele beglazing is voorzien van aluminium kruisroeden. Hierdoor ontstaat de authentieke loft-uitstraling, zowel buiten als binnen.



Uitdaging in omvang en logistiek

BEGLAASDE PUIEN VOOR MEER EFFICIËNTIE

De omvang en het logistieke deel van het project Little C zorgden voor de nodige uitdagingen. De puien werden beglaasd aangeleverd. Daartoe heeft Hermeta in Asperen haar prefab-hal heringericht, zodat het volume aan glas met voldoende ruimte verwerkt kon worden. In dit proces is het cruciaal dat de glasleverancier tijdig het glas levert. Door de puien beglaasd te leveren op locatie, kan er een stuk efficiënter gewerkt worden tijdens het plaatsen op de werf.

Goede voorbereidingen zijn van groot belang om het gewenste resultaat te behalen. Zo zorgt goed tekenwerk in het voortraject ervoor dat eventuele issues in een vroeg stadium al worden onderhouden. Bij het project Little C konden vele bewoners al in het voortraject de door hen gewenste opties laten meenemen.



Met dank aan onze
samenwerkingspartners:

- Reynaers Aluminium Nederland BV
- Glas Rickert GmbH
- Muyen BV



NEEM CONTACT OP

Heeft u een bijzondere gevel voor ogen?
We denken graag met u mee!



hermeta

Hermeta Gevelbouw | Postbus 1017, 4147 ZG Asperen | 3e Industrieweg 2, 4147 CV Asperen
+31 (0) 345 - 63 48 73 | gevelbouw@hermeta.nl | www.hermeta.nl