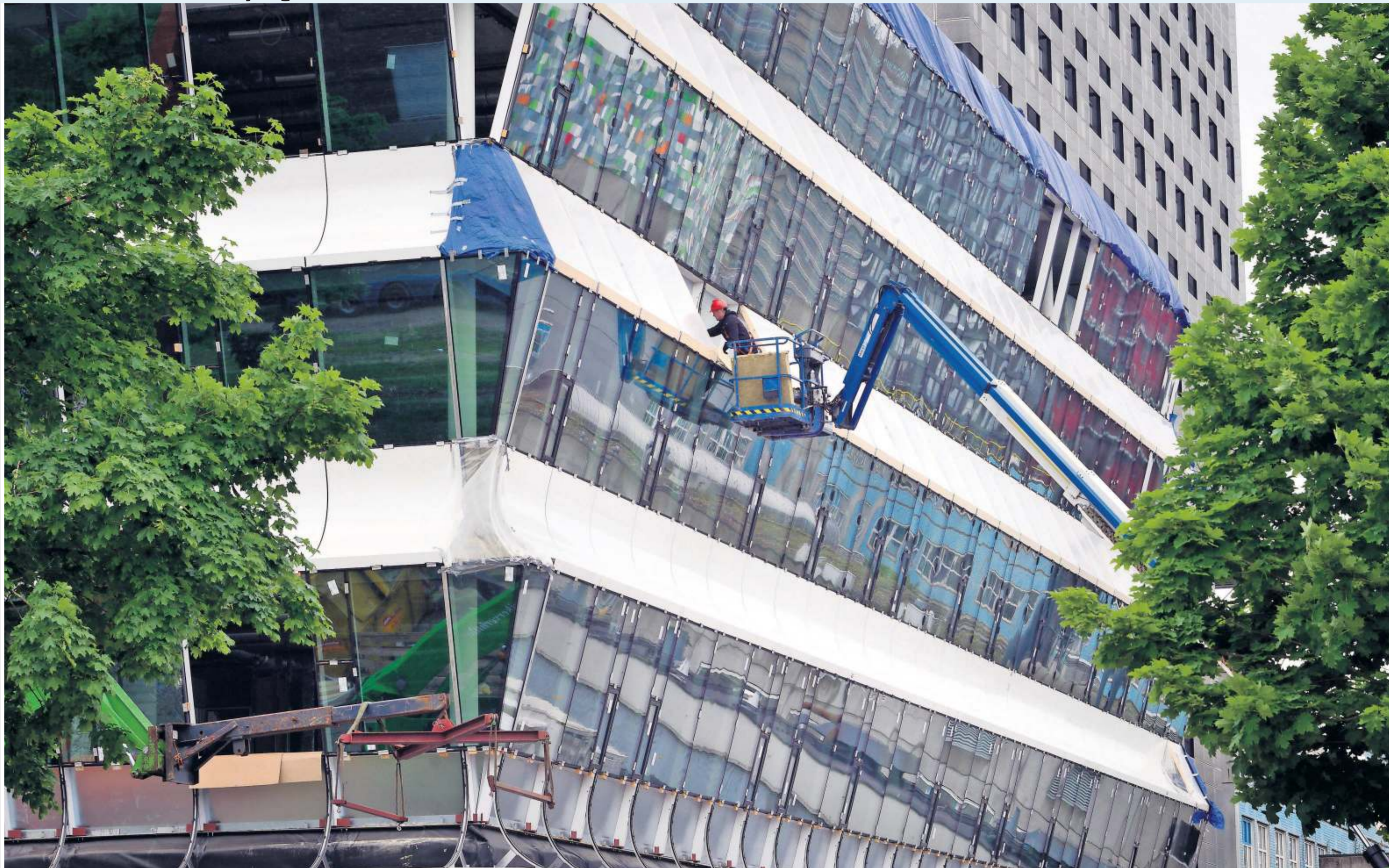


Life Sciences Incubator bijna gereed



Utrecht - De uitvoering van de tweede Life Sciences Incubator op De Uithof in Utrecht is bijna gereed. Aannemer GiesbersWijchen legt de laatste hand aan het gebouw met kantoren en laboratoria, bedoeld voor de huisvesting van startende

ondernemers in de Life Sciences (medische, biologische en chemische wetenschappen). Opdrachtgevers van het bedrijfsverzamelgebouw, dat zijn hoofdingang deelt met de eerste Life Sciences Incubator, zijn de

Universiteit Utrecht en de Stichting Incubator. De bouw is mede mogelijk gemaakt door subsidies van het Europees Fonds voor Regionale Ontwikkeling van de EU en bijdragen van de gemeente Utrecht en de provincie

Utrecht. Mecanoo Architecten ontwierp het herkenbare, transparante en uitnodigende gebouw, uitgevoerd met veel glas.

Foto: Ton Borsboom

Gestapelde geveldelen als zonwering

Wie de stand van Hermeta nadert, denkt eerst dat hij op het scheepsbouwdeel van de Week van de Bouw is beland. Een kayak? En een stuurhuis?

Maartje Henket

De kayak blijkt het inmiddels verouderde wedstrijdemplaar van Lena Teunissen te zijn. Een zeventienjarige veelbelovende wildwaterrat, die van plan is om in 2020 Olympisch goud te winnen. Ze komt uit de buurt van Asperen, waar het hoofdkantoor van Hermeta zetelt, en waar zij dus aanklopte voor een sponsorcontract. Ze kreeg het, omdat directeur Marcel van der Sluijs onder de indruk was van haar pragmatische aanpak en het stappenplan waarmee zij op haar einddoel afstevent.

Het stuurhuis blijkt bij navraag een geveldeel op ware grootte van de Life Sciences Incubator (LSI), een nieuw verzamelgebouw voor startende bedrijven op het gebied van biowetenschappen in het Utrechtse Science Park op De Uithof, dat GiesbersWijchen bouwt naar ontwerp van architect-

Bij stapeling zorgt elk geveldeel door zijn vorm voor de zonwering van de verdieping eronder
Illustratie: Mecanoo

tenbureau Mecanoo en in opdracht van Universiteit Utrecht en Stichting Incubator Utrecht. Architect Paul Kete-laars ontwierp een zonwerende gevel bestaande uit verdiepingshoge holle delen die aan de bovenkant zijn ingevuld met triple zonwerend glas met een low e-coating en onderin met het nieuwe opake materiaal Hermetaflex. Bij stapeling zorgt elk geveldeel door zijn vorm voor de zonwering van de verdieping eronder. "Aan de gevel van LSI werden hoge eisen gesteld. Het ontwerp moest duurzaam en onderhoudsarm zijn, maar ook een sterke eigen identiteit hebben. Door geveldelen met gekantelde ruiten te combineren met een hol onderste deel worden beide doelen bereikt. Met Hermeta hebben we naar een specifieke oplossing voor LSI gezocht om het ontwerp te realiseren." Accountmanager Wim Kok van



Hermeta: "Het was eerst de bedoeling om het onderste deel van de panelen in te vullen met geëmailleerd glas, maar de holling verloopt vanuit een recht bovenstuk en die vorm kan niet uit één stuk glas worden gemaakt. Dan krijg je dus een extra naad, wat het beeld aantast. Wij zijn toen op zoek gegaan naar een alternatief materiaal en vonden een homogeen acrylaat met een steentoeslag, volledig recyclebaar – waarbij acrylaat en toeslag kunnen worden gescheiden. Het is brandwerend, hydrofoob en door het gesloten oppervlak zo glad dat het vuilafstotend wordt. We geven tien jaar garantie op kleurecht-heid en vijftig jaar op de levensduur."

Uitstraling

De LSI telt 6200 vierkante meter bruto vloeroppervlak en verrijst naast de bestaande incubator, het Alexander

Numangebouw aan de Yalelaan. Bij de ontwikkeling van het gebouw staan uitstraling, toegankelijkheid, flexibiliteit en efficiëntie centraal. De aanbesteding is gegund volgens het principe van Best Value Procurement waarbij de prestatie van marktpartijen en het creëren van de hoogste waarde centraal staan. Giesbers-Wijchen/Mecanoo is de opdracht gegund omdat zij het plan 'met inachtneming van het beschikbaar gestelde budget naar het hoogste economisch optimum heeft getild en daarmee hogere waarde toegevoegd heeft'.

De Universiteit Utrecht vroeg een Breeam-kwalificatie 'Excellent'. De partners verwachten echter dat ze 'Outstanding' kunnen leveren. Het plaatsen van de gevelpanelen begint in april. Het gebouw wordt eind 2015 opgeleverd.